



**Best
Western
PLUS®**

Chaque hôtel Best Western est individuellement exploité par un propriétaire indépendant

PRIX PUBLICS DES PRESTATIONS*
PUBLIC RATES OF SERVICE *

2024

PRIX NET TTC EN EUROS PAR JOUR
EUROS NET PRICES VAT INCLUDED

Taxe de séjour (par pers et par jour) - Local tax (per pers & day) *	8.13
Taxe départementale (par pers et par jour) - Department tax (per pers & day) *	
Taxe régionale/ adulte par pers et par jour) - Regional tax (per pers & day) *	
Taxe IDF Mobilité (par pers et par jour) - Ile de France Mobility Tax (per pers & day) *	
Petit-déjeuner buffet par adulte - Self service breakfast / adult	19.50
Petit-déjeuner buffet 5 à 12 ans - Buffet breakfast 5 to 12 years old	9.00
Petit-déjeuner servi au bar / pers - Breakfast served at the bar / pers	6.00
Départ tardif par heure jusqu'à 15 h** - Late check-out per hour until 3.00pm**	10
Départ tardif entre 12 h et 16 h** - Late check-out (between noon and 4.00pm)**	45
Supplément Petit animal domestique - Small Pet Supplement *, **	10
Supplément room service par plat - Room service supplement per dish	+6
Appel extérieur du téléphone en chambre - Outside call (in-room phone)	/
Parking privé* - Parking per 24h*	included
Wi-Fi (BW Plus L Oree Paris Sud)***	included
Supplément photocopie par recto - Photocopy supplement per page (front)	0.75
Adaptateur / chargeur tél. universel - Power adapter/ universal phone charger	30 (caution deposit)
Carafe d'eau (vide) - Carafe (empty)	15

Prix nets en euros TTC par jour. Chambres louées de 15h à 12h *
Net prices VAT included in euros per day. Rooms are available from 03.00 am to 12.00 am.
** Sujets à disponibilité.
Subject to availability.

Le Petit-déjeuner de l'enfant de moins de 5 ans partageant la chambre des parents est offert.
Breakfast for the child under 5 years old sharing the parents' room is offered.

Moyens de paiement acceptés : American Express, Carte Bleue, Visa, Mastercard, Eurocard, Espèces en euro, chèques vacances.
Accepted modes of payment: American Express, Carte Bleue, Visa, Mastercard, Eurocard, Cash euro holiday vouchers.

*** Pour tous besoins d'assistance veuillez contacter la réception
For all assistance needs please contact the reception

RÉCEPTION

Disponible 24/24 et 7J/7.

Composez le "9" via le téléphone de la chambre.

L'enregistrement

A l'arrivée : dès 15h00

Au départ : avant 12h00

Kits ? Oublis ?

Pour tous renseignements composez le "9". A disposition : kit couture, rasage, peigne, kit dentaire, fleur de douche, protection féminine, bloc notes, stylo

RESTAURANT "A L'ÉPICERIE"



La bistronomie au naturel

PETIT-DÉJEUNER

Buffet : 6h30 - 10h / 7h - 10h30 week-end

Room Service : 6h30 - 10h / 7h-10h30

weekend

TABLE : MENU ET RÉSERVATION

Lundi - vendredi : 12h-14h, 19h-22h

Samedi : 12h30-14h30, 19h-22h

Dimanche : 12h30-14h30, 19h-21h30 (carte réduite selon arrivage)

SNACKING AU BAR

Tous les jours de 06h - 23h

BOUTIQUE

Ouverte 24/24 7/7 : produits artisanaux format individuel et coffrets cadeaux

Made in France, 50% bio et sans conservateur



SERVICES

Bagagerie

A disposition en réception.

Blanchisserie

Sachet & tarification dans l'armoire de la chambre. Merci de remplir les instructions, de laisser le sachet sur votre lit et de prévenir la réception en composant le 9 avant 9h00. Il vous sera restitué dans votre chambre pour 20h00 le même jour. Les samedis, dimanches et jours fériés, le service n'est pas disponible.

CHAMBRE

Carafe Purezza



Savourez une eau de qualité et d'ici. Vous pouvez demander en réception à être resservi. La carafe appartient à l'hôtel.

Téléphone

Seuls les appels intérieurs sont possibles. Pour appeler d'une chambre à une autre composez le numéro de la chambre souhaitée.

Numéros d'urgence

Police : 0 + 17

SOS Médecins : 0 + 0 826 88 91 91

Pompiers: 0 + 18

Hôpital : 0 + 01 64 54 33 33

SAMU : 0 + 15

Voltage 220V / 240 VCA

Prises alimentées 24h/24

Coffre fort

Les bijoux, espèces, titres et objets précieux d'une valeur supérieure ou égale à 2.000 € doivent être déposés au coffre de la réception de l'Hôtel. A défaut, la direction décline toute responsabilité en cas de disparition ou de vol. En outre, des coffres individuels sont mis à disposition dans les chambres afin que vous y déposiez les bijoux, espèces, titres et objets précieux d'une valeur inférieure à 2.000 €. Un code strictement personnel est à votre disposition dans l'armoire de votre chambre.

Oreiller, couette en +

Disponibles dans l'armoire de la chambre

Service Réveil

Contactez la veille la réception pour préciser votre souhait de réveil.

Planches et fers à repasser

Disponible sur demande, auprès de la réception

ENSEMBLE VERS LA SOBRIÉTÉ, CHAQUE GESTE COMPTE.
FOR SOBRIETY, EVERY ACTION COUNTS.



19°C, la température idéale pour passer une bonne nuit.
19°C, is the ideal temperature for a comfortable night.

Chauffage et ventilateur (sur demande) avec modération.
Use heating and fan (on request) with moderation.

Télévision et lumières éteintes : électricité à l'arrêt.
Television and lights switched off = electricity off

Chaque goutte compte, économisons l'eau.
Every drop counts, use water sparingly.

Même plusieurs nuits, une serviette suffit.
One towel is enough, even for several nights.

**Triez vos
déchets
pour un
meilleur
recyclage**



non recyclable > poubelle



recyclable > sur le bureau

Un changement raisonné du linge de lit (tous les 3 jours)
A reasoned change of bed linen (each 3 days)

Aidez-nous à respecter le tri sélectif, le non recyclable en
poubelle, le recyclable sur le bureau
*Help us respect selective sorting, non-recyclable items in
the trash, recyclable items on the desk*

Bonne pratique : on arrête le plastique à usage unique.
Here, we stop using disposable plastic.

RECEPTION

Available 24/7.

Dial "9" via the room telephone.

Check in / out

On arrival: from 3 p.m.

On departure: before 12:00 p.m.

Kits? Forget?

For all information dial "9". Available: sewing kit, shaving, comb, dental kit, shower flower, feminine protection, notepad, pen

"A L'EPICERIE" RESTAURANT



Natural bistronomy

Breakfast

Buffet: 6:30 - 10 a.m. / 7 - 10:30 a.m. weekend

Room Service: 6:30 - 10 a.m. / 7 - 10 a.m. weekend

Restaurant : Menu and Booking

Monday to Friday: 12 p.m. - 2 p.m., 7 - 10 p.m.

Saturday: 12:30 p.m.-2:30 p.m., 7 p.m.-10 p.m.

Sunday: 12:30 p.m.-2:30 p.m., 7 p.m.-9:30 p.m. (reduced menu depending on availability)

Snacking at the Bar

Every day from 06h - 23h



Epicerie

Open 24 hours a day and 7/7: individual artisan products and gift boxes

Made in France, 50% organic and natural

SERVICES

Luggage Storage

Is available at reception

Laundry

Bag & cleaning pricing are available in your closet. Please fill out the cleaning instructions, leave the bag on your bed and call 9 on the phone before 9:00. It will be returned to your room by 20:00 the same day. On Saturdays, Sundays and public holidays, the service is not available

ROOM

Carafe Purezza



Savor a quality water from here. You can serve again on request, by calling reception. The carafe belongs to the hotel.

Phone

Only internal calls are possible. To call from one room to another, dial the number of the desired room.

Police : 0 + 17

SOS Doctors : 0 + 0 826 88 91 91

Firefighters: 0 + 18

Hospital : 0 + 01 64 54 33 33

SAMU : 0 + 15

Voltage 220V / 240 VCA

Powered sockets 24 hours a day

Safe

Jewellery, cash, securities and precious items valued at €2,000 or more must be deposited in the Hotel's reception safe. Otherwise, the management declines all responsibility in case of disappearance or theft. In addition, individual chests are available in the rooms for you to deposit jewellery, cash, securities and precious objects worth less than €2,000. A strictly personal code is at your disposal in the wardrobe of your room.

Pillow and extra duvet

Available in your closet.

Wake up service

Call the reception the day before to specify your wake-up request.

Ironing board & Iron

Available on request, please call the "9"

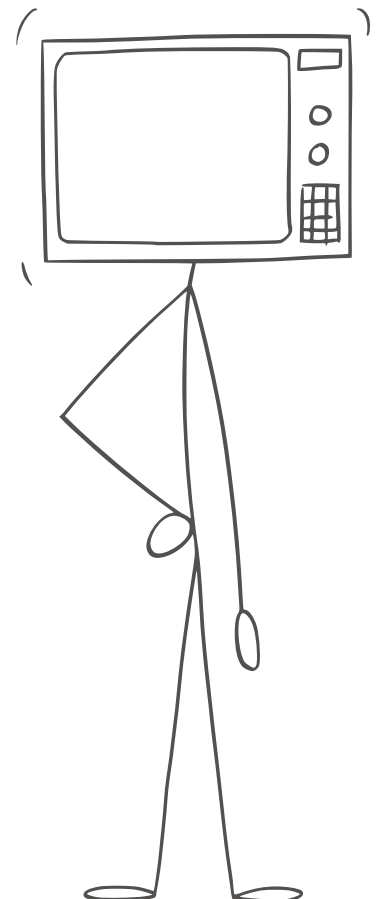


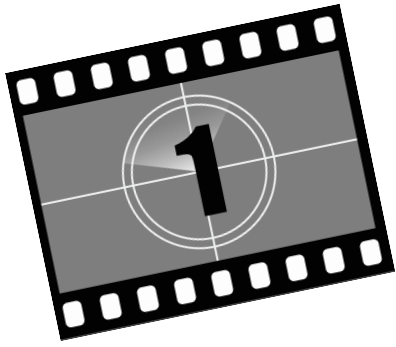
CHAÎNES - CHAINS

1	TF1
2	FRANCE 2
3	FR3 IDF
4	CANAL+ FR
5	FRANCE 5
6	M6
7	ARTE
8	C8
9	W9
10	TMC
11	TFX
12	NRJ12
13	LCP SENAT
14	FRANCE4
15	BFMTV
16	CNEWS
17	CSTAR
18	GULLI
20	TF1 Series Film

21	EQUIPE21
22	6TER
23	RMC STORY
24	RMC DECOUVERTES
25	CHERIE25
26	LCI
27	FRANCE INFO
28	CANAL+ CINEMA EN
29	CANAL+ SERIES EN
30	BFM PARIS IDF
32	IDF1
34	MUSEUM PARIS
35	CANAL+ FOOT FR
36	BEIN SPORT 1
37	BEIN SPORT 2
38	BEIN SPORT 3
39	BVN NL/EN
40	BBC WORLD NEWS EN
41	AL JAZEERA EN
42	CANAL+ VO

43	CANAL+ CINEMA
46	HORAS ES
47	CCTV 4E CN
48	DISNEY CHANNEL EN
50	GUIDE DES PROGRAMMES PROGRAM GUIDE
3012	PLANETE+

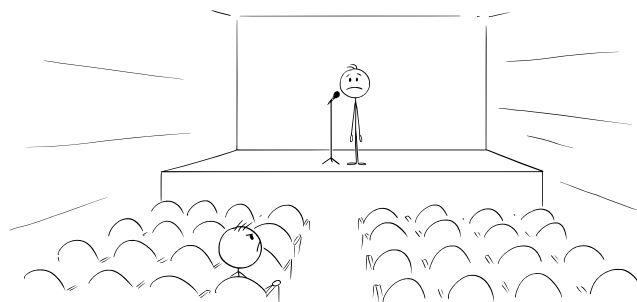
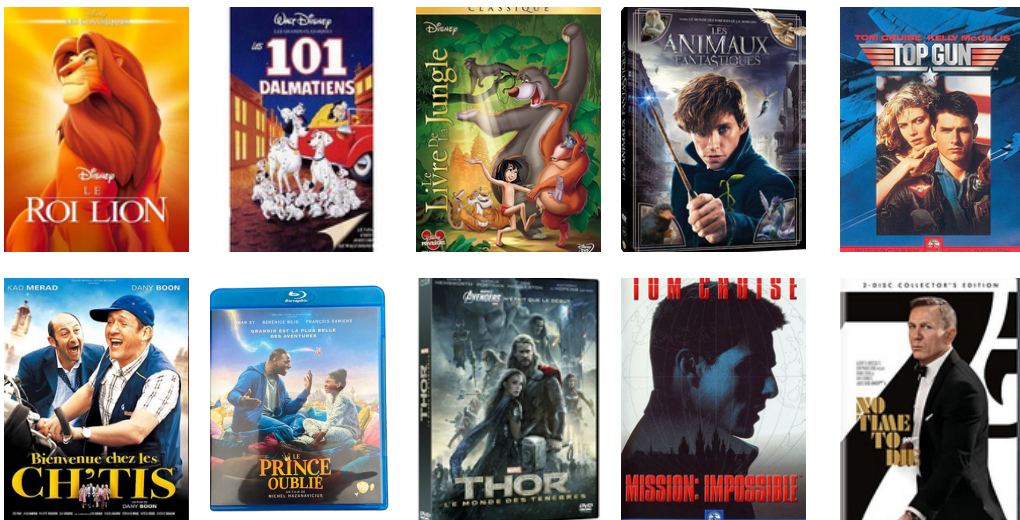




CINÉ LOUNGE

Découvrez la programmation de notre ciné lounge du jour en réception (excepté les jours de privatisations de cet espace). Offre réservée aux clients résidents

Discover the program of the day in reception reserved for resident clients (except the days of privatization of this space)



BUSINESS

Découvrez nos espaces / Devis en ligne 

Contact Journées d'étude

+33 (0)1 69 79 66 02 | +33 (0)1.69.79.66.03
commercial@bestwestern-loree-parissud.com

Contact Séminaires Résidentiels

+33 (0)9.70.249.239
commercial@atypio.fr

LOISIRS

Boutique en ligne

"Coffrets & Bons Cadeaux"

Jeux

Billard, baby-foot, fléchettes, pétanque, ping-pong, aire de jeux, tennis, badminton, et autres jeux de société.

Média-Lounge

Bibliothèque

Spa (voisin de notre hôtel, société externe)

"Arômes et Bien être" vous accueille tous les jours du lundi au vendredi de 10h30 à 19h30, le dimanche de 10h30 à 18h.

Espaces : Hammam, Fitness, Piscine.

Carte de soins réservable par tél. 01.60.11.15.15.


Parcours de running/ randonnées

Quelques idées en cliquant ci-dessous

> Randonnées à dos de poney

> Randonnées à vélo

ENGAGEMENTS RSE

Découvrez notre charte environnementale et plus généralement l'ensemble de nos engagements. 

TRANSPORTS

L'éco-mobilité ou mobilité durable.

Pour vous permettre d'y participer si vous le pouvez, nous partageons avec vous, les solutions de mobilités douces, alternatives à la voiture pour vos déplacements :

Accès à l'hôtel et Parking

Taxis

La réception est à votre écoute pour réserver votre course (partenaire indépendant)

BUSINESS

Discover our meeting rooms / Online quote 

Contact Study Days

+33 (0)1 69 79 66 02 | +33 (0)1.69.79.66.03
commercial@bestwestern-loree-parissud.com

Contact Residential Seminars

+33 (0)9.70.249.239
commercial@atypio.fr

LOISIRS

Shop online

"Boxes & Gift Vouchers"

Fun

billiards, table football, darts, petanque, table tennis, playground, tennis, badminton, and other board games.

Média-Lounge

Library

Spa (voisin de notre hôtel, société externe)

"Arômes et Bien-être" welcomes you every day from Monday to Friday from 10:30 a.m. to 7:30 p.m., Sunday from 10:30 a.m. to 6 p.m.

Spaces: Hammam, Fitness, Swimming pool.

Treatment card can be booked : 01.60.11.15.15.

Running / hiking trails

Some ideas by clicking below

> Pony rides

> Cycling tours

ENGAGEMENTS RSE

Discover our commitments 

TRANSPORTS

Eco-mobility or sustainable mobility.

To allow you to participate if you can, we share with you the soft mobility solutions, alternatives to the car for your travels :

Access hotel and parking

Taxis

The reception is at your disposal to book your race (independent partner)



Voyager Atypio

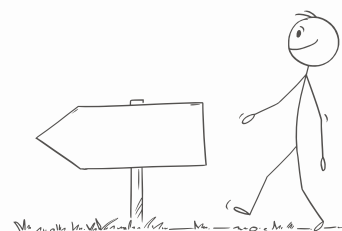
DANS 8 RÉGIONS DE FRANCE

Agréable séjour dans notre hôtel

Collection Atypio Hôtels Resorts

Pleasant stay in our hotel

Atypio Hotels Resorts Collection



BEST WESTERN PLUS - HOTEL L'ORÉE PARIS SUD

Route de Montlhéry

Chemin de la Tremblaye

91160 SAULX LES CHARTREUX

T +33 (0)1 64 48 38 38

Email : reception@bestwestern-loree-parissud.com

Séminaires : +33(0)9.70.249.239 | commercial@atypio.fr

bestwestern-loree-parissud.com | atypio.com